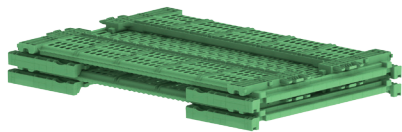


# MacroTote™ 5-FV



El MacroTote 5-FV tiene una profundidad máxima de 160 mm (6.3 pulgadas), pesa solamente .62 kg (1.37 lb) y tiene una capacidad de volumen de hasta 35,000 cm. cúbicos (2,135.83 pulgadas cúbicas).

El MacroTote 5-FV modelado por inyección de una sola pieza con bisagras fabricadas del mismo material se diseñó para ser extremadamente ligero, plegable y reutilizable, convirtiéndolo en uno de los mejores contenedores del mercado para el transporte one-way de productos. Al transferir el peso a las columnas de la esquina cuando se apilan, los contenedores llenos pueden apilarse en 5 columnas de 10 por paleta y, una vez plegados, pueden devolverse con 175 contenedores por paleta.



El MacroTote 5-FV puede plegarse completamente a una altura de apilamiento entrelazada de 34 mm (1.34 pulgadas).

## Características principales

- Los mangos ergonómicos en cada lado corto del MacroTote 5-FV facilitan a los trabajadores la manipulación del contenedor en el campo, reduciendo las lesiones y mejorando la productividad.
- Los portatarjetas y portaetiquetas grandes ofrecen hasta 675 cm cuadrados (104.63 pulgadas cuadradas) de espacio para la identificación del producto y de la compañía durante el transporte.
- Los laterales descendentes de 25 mm brindan visibilidad del producto con casi una pulgada de espacio entre los laterales largos del MacroTote 5-FV cuando está apilado.
- Las esquinas reforzadas permiten apilar el MacroTote 5-FV en 10 unidades por paleta, sosteniendo hasta 2 peletas por pila, debido a que su diseño transfiere las cargas directamente a las columnas de la esquina cuando se apilan los contenedores.
- Las superficies no porosas no absorberán agua ni deshidratarán su producto, por lo tanto, el MacroTote 5-FV mantiene un peso de tara constante durante su uso.
- Las entradas de piso inclinado facilitan un mejor manejo, ya que los bordes inferiores externos redondeados proporcionan un área donde puede insertarse fácilmente una carretilla.
- Fáciles de desinfectar y mantienen costos mínimos de limpieza. El lavado a presión de los contenedores MacroTote elimina la mayor parte de los residuos y basta con utilizar un cepillo no abrasivo para desprender cualquier resto.
- Los materiales aprobados por la FDA están certificados como seguros para usarlos con productos alimenticios.







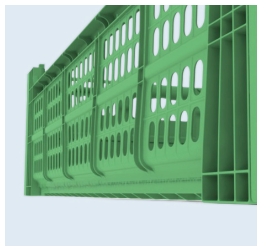

**MACROPLASTICS™**

Inventing Fresh Ideas.

México: 52 (667) 258-3023 | EE.UU.: 00 1 707-437-1200

[www.macroplastics.com](http://www.macroplastics.com)

# Ventajas del MacroTote 5-FV

<p><b>Manipulación mejorada.</b></p>  <p>Los mangos ergonómicos permiten a los trabajadores transportar el MacroTote 5-FV sin bordes afilados que se entieren en sus manos, reduciendo las lesiones y permitiéndoles manipular el producto de manera más eficiente.</p>	<p><b>Excelente identificación.</b></p>  <p>Con un área de etiqueta grande en un extremo y el portatarjetas en el otro, el MacroTote 5-FV permite a los agricultores identificar claramente sus productos durante la manipulación y distribución.</p>	<p><b>Mayor visibilidad del producto.</b></p>  <p>Cada lado largo del MacroTote 5-FV desciende por poco menos de una pulgada (25 mm), lo que proporciona mayor visibilidad del producto en el interior durante la manipulación y visualización.</p>
<p><b>Apilamiento más seguro.</b></p>  <p>El MacroTote 5-FV tiene esquinas reforzadas que se diseñaron para transferir la carga a la columna de la esquina, lo que aumenta la altura y la estabilidad de cada pila.</p>	<p><b>Mayor productividad.</b></p>  <p>Con cada lado largo diseñado con una entrada para piso inclinado, el MacroTote 5-FV hace el manejo más fácil y rápido usando una carretilla.</p>	<p><b>Desapilado más rápido.</b></p>  <p>Con un pestillo de estilo solapa y bordes con bisagras, el MacroTote 5-FV es fácil de desapilar y doblar después de usar.</p>

## Especificaciones del MacroTote 5-FV

Capacidad de carga:	16.33 kg / 36 lb.
Capacidad de volumen:	35,000 cm cúbicos / 2,135.83 pulgadas cúbicas
Peso de tara:	0.62 kg / 1.37 lb.
Peso máximo de apilamiento <sup>1</sup> :	340.19 kg / 750 lb.
Proceso de moldeo:	Moldeo a inyección de alta presión
Material:	Polipropileno, estabilizado contra rayos UV
Aprobación:	Material regulado por la FDA
Ranuras de ventilación:	Varios respiraderos se localizan en los paneles laterales y en la base para facilitar el flujo de aire. Las superficies redondeadas se encuentran en los bordes internos de las ranuras.
Portaetiqueta:	290 mm x 90 mm / 11.42" x 3.54" (en el extremo corto)
Portatarjeta:	70 mm x 90 mm / 2.95" x 3.54" (en el extremo opuesto corto)
Dimensiones externas:	600 mm (L) x 400 mm (P) x 165.5 mm (A) 23.62" x 15.75" x 6.52"
Dimensiones internas:	575 mm (L) x 363 mm (P) x 160 mm (A) 22.68" x 14.30" x 6.25"

<sup>1</sup> Peso de apilamiento = (peso del contenido del contenedor + peso de tara del contenedor) X número de contenedores apilados.



**MACROPLASTICS™**  
Inventing Fresh Ideas.

México: 52 (667) 258-3023 | EE.UU.: 00 1 707-437-1200  
info-mx@macroplastics.com | [www.macroplastics.com](http://www.macroplastics.com)